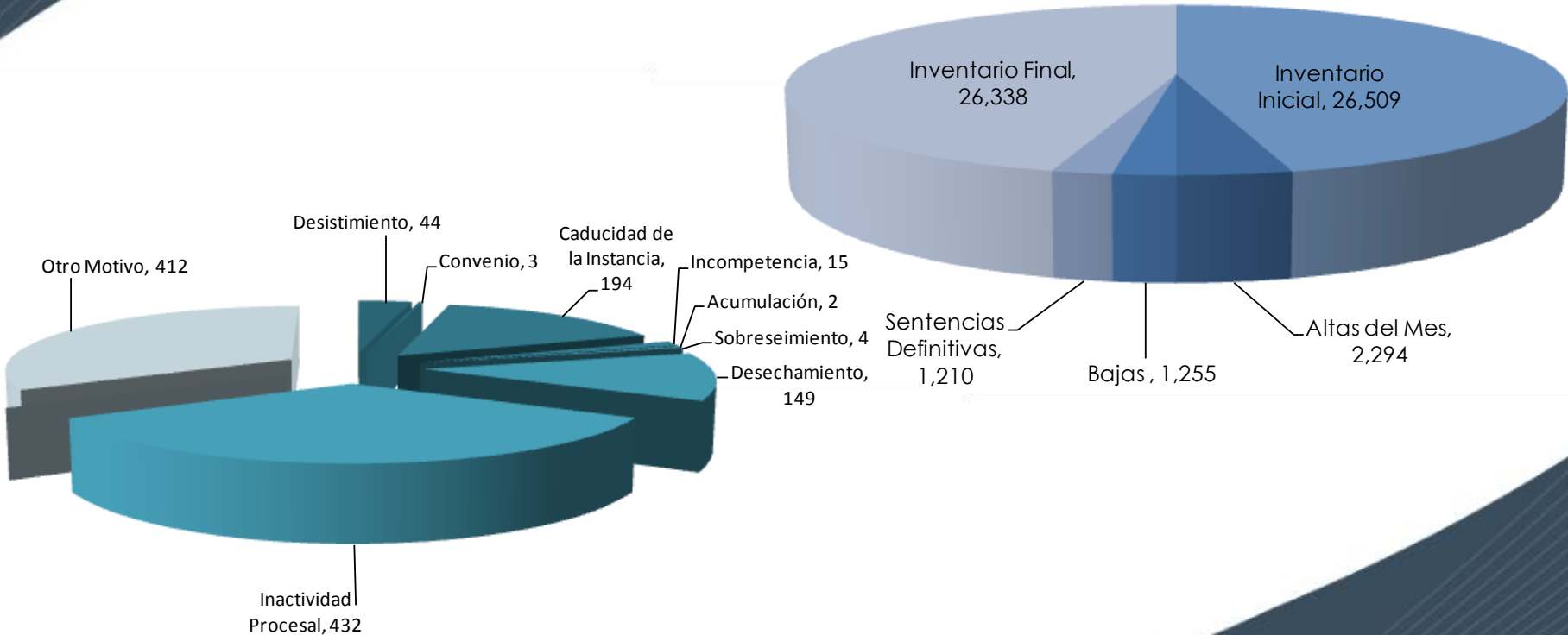


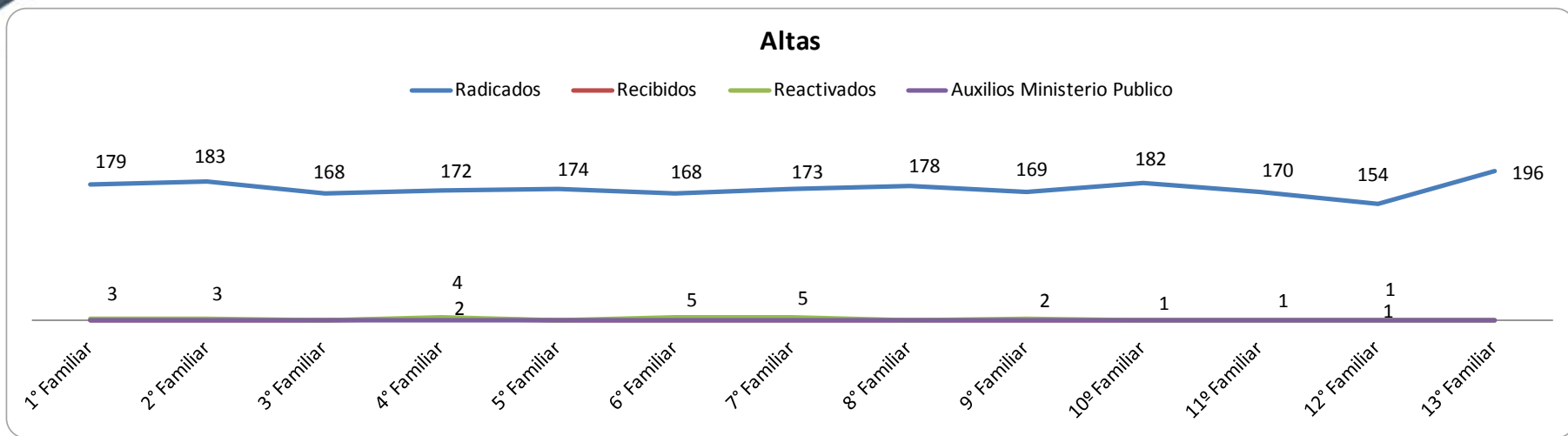


Asuntos en Materia Familiar de Primera Instancia



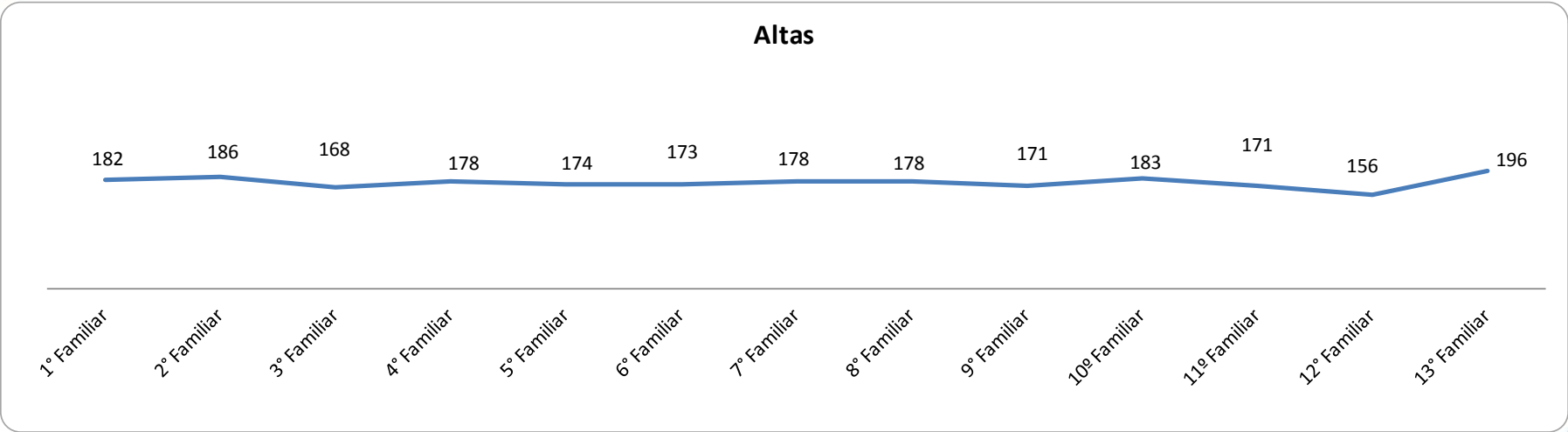


Juzgados Familiares



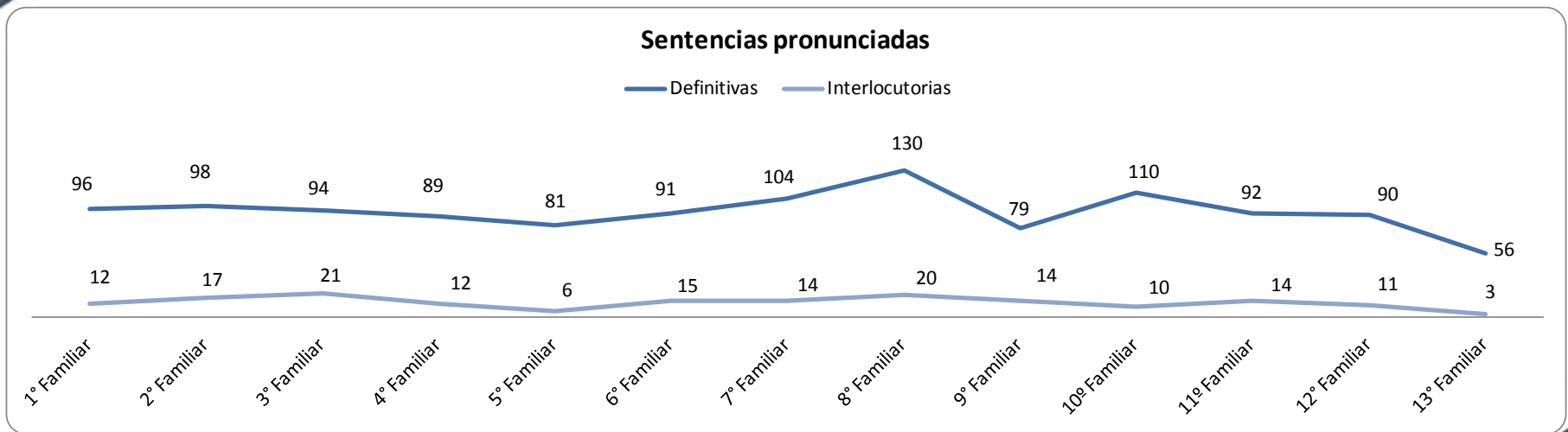


Juzgados Familiares



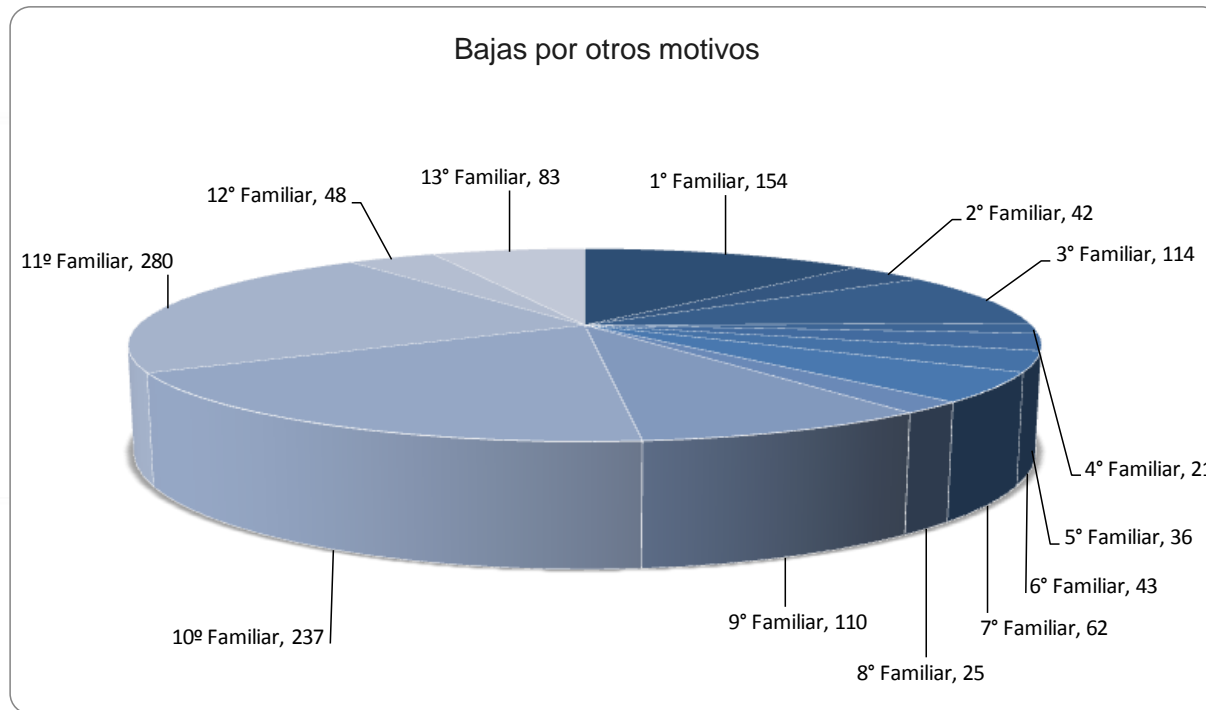


Juzgados Familiares





Juzgados Familiares

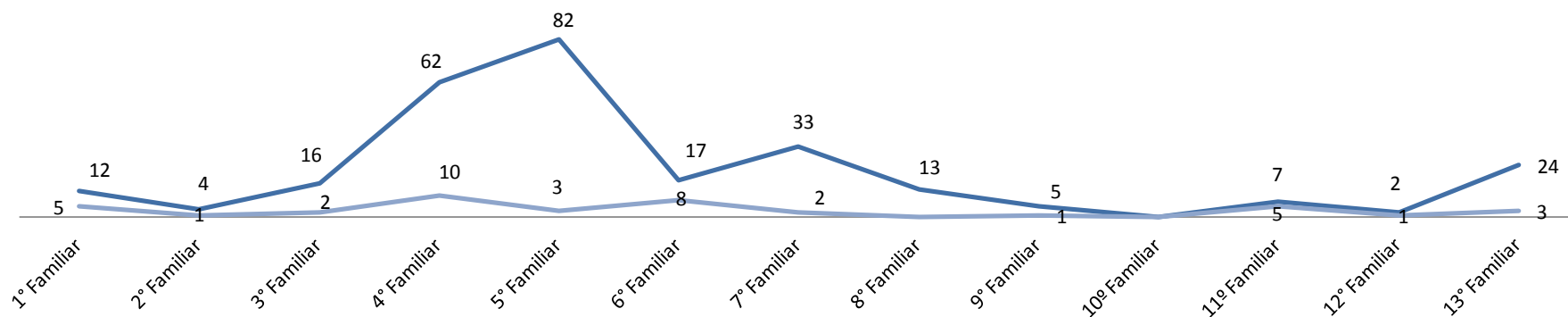




Juzgados Familiares

Sentencias pendientes de pronunciar

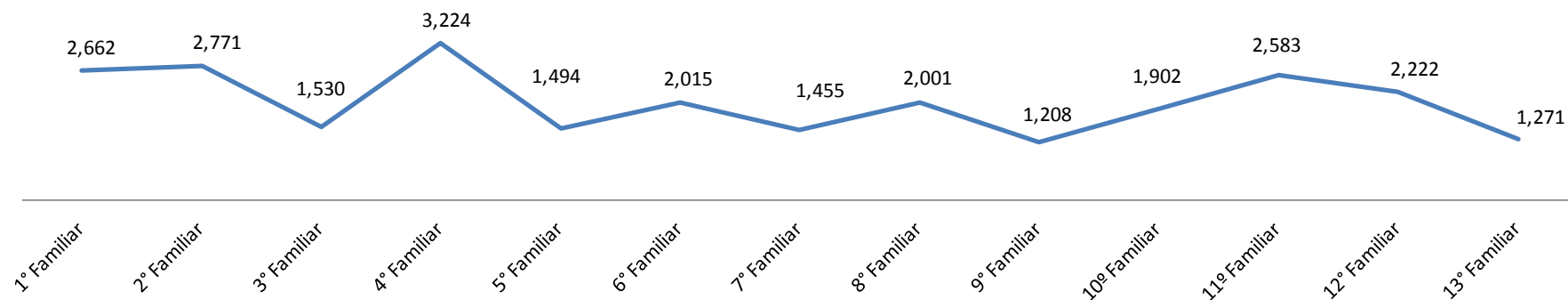
— Definitivas — Interlocutorias





Juzgados Familiares

Expedientes en Trámite a Mayo 2012

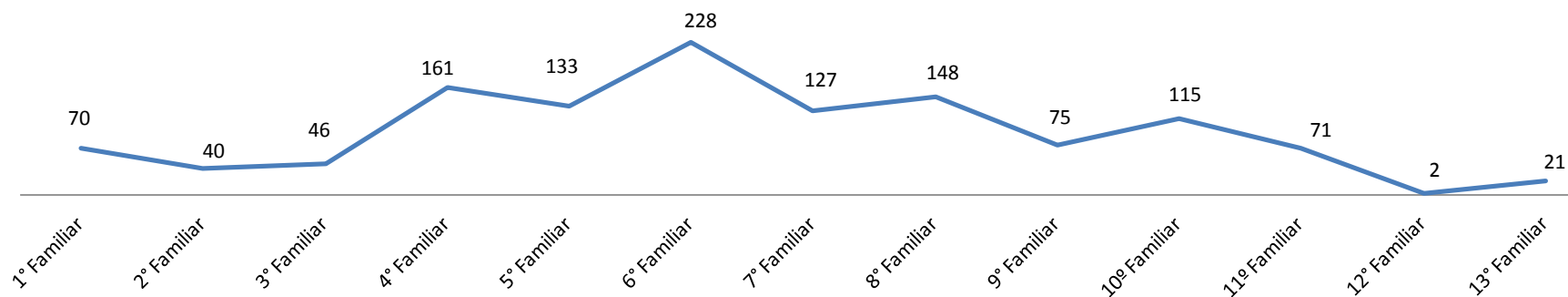




Juzgados Familiares

Juicios en ejecución de sentencia

— Inventario Final

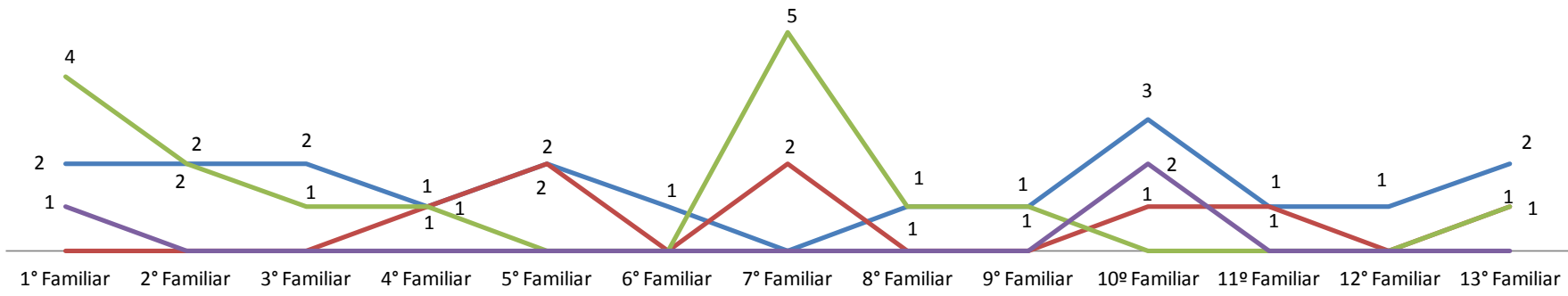




Juzgados Familiares

Apelaciones Devueltas

Confirmatorio Revocatorio Modificadorio Otro Motivo





Juzgados Familiares

Tiempo promedio entre el auto de radicación y el dictado de sentencia
(Expedientes con sentencia definitiva en mayo 2012)

Días hábiles

