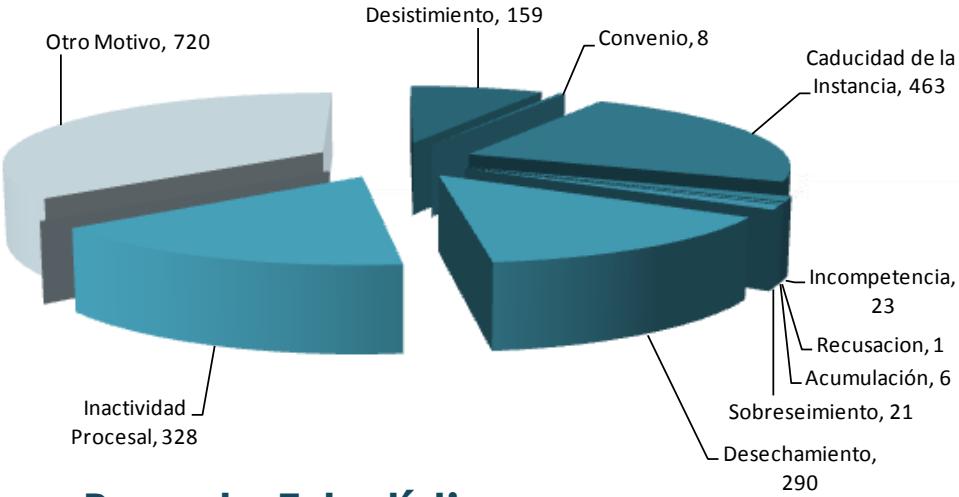
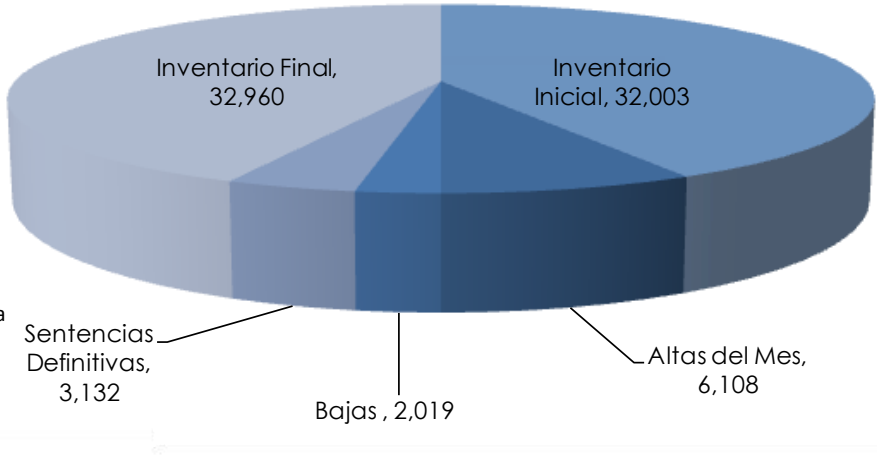




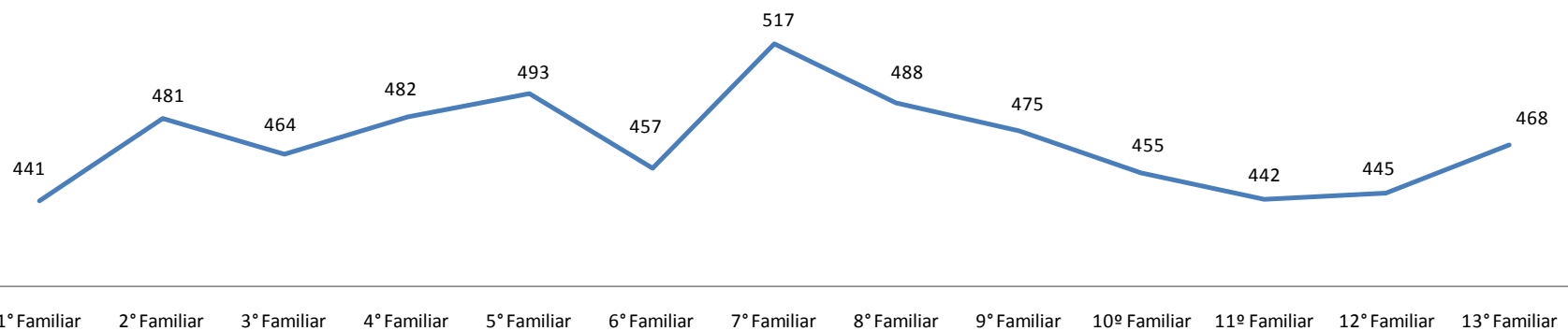
## Asuntos en Materia Familiar de Primera Instancia





## Juzgados Familiares

Radicaciones

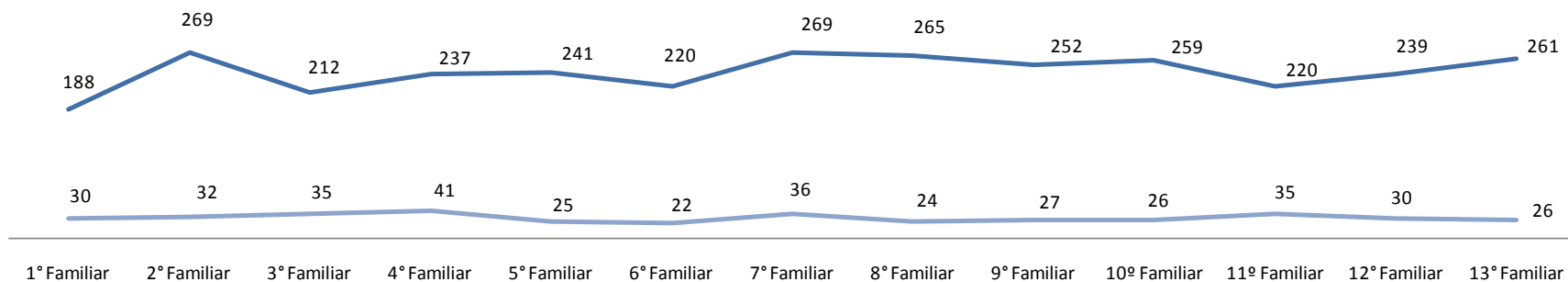




## Juzgados Familiares

### Sentencias pronunciadas

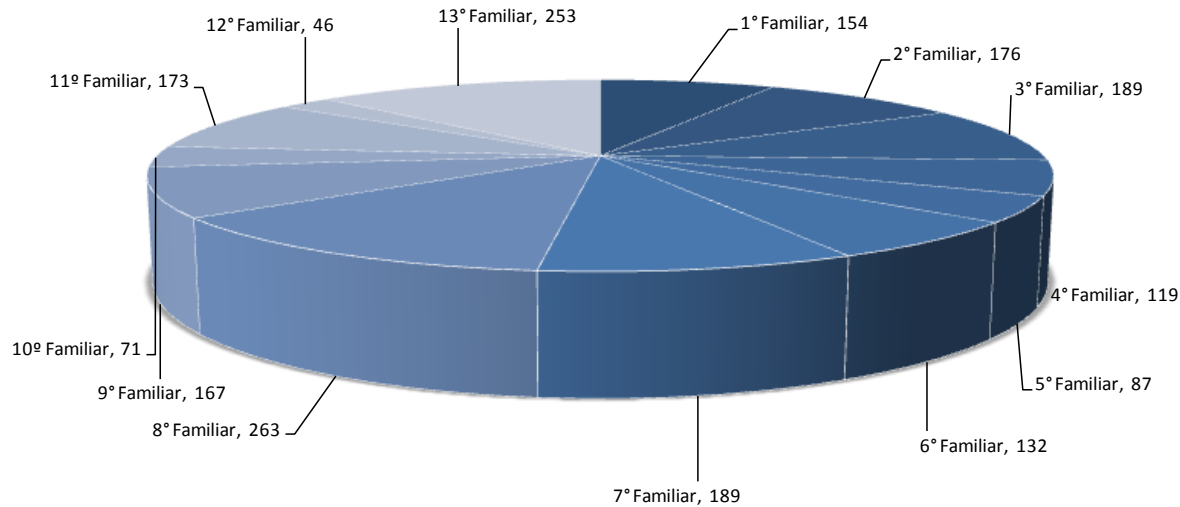
— Definitivas — Interlocutorias





## Juzgados Familiares

Bajas por otros motivos



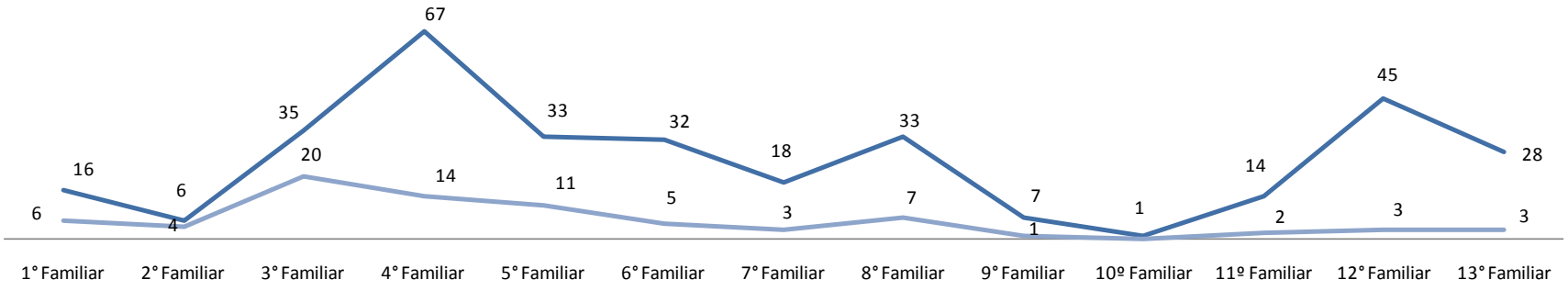




## Juzgados Familiares

Sentencias pendientes de pronunciar

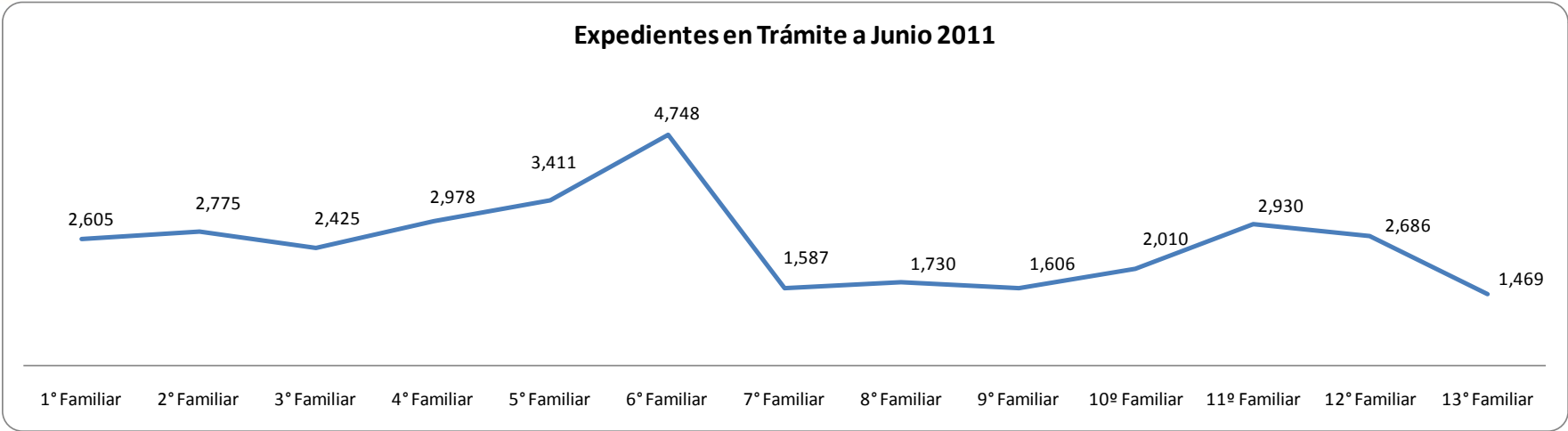
Definitivas Interlocutorias





### Juzgados Familiares

Expedientes en Trámite a Junio 2011

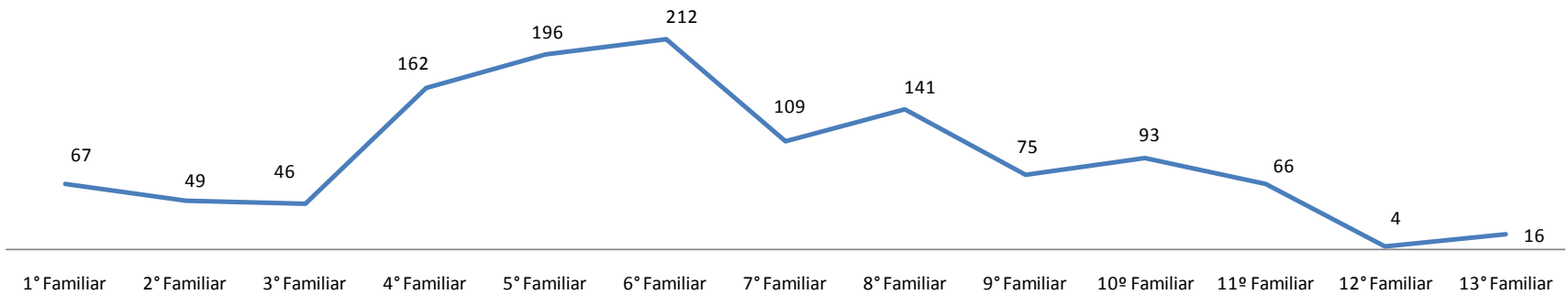




## Juzgados Familiares

### Juicios en ejecución de sentencia

— Inventario Final

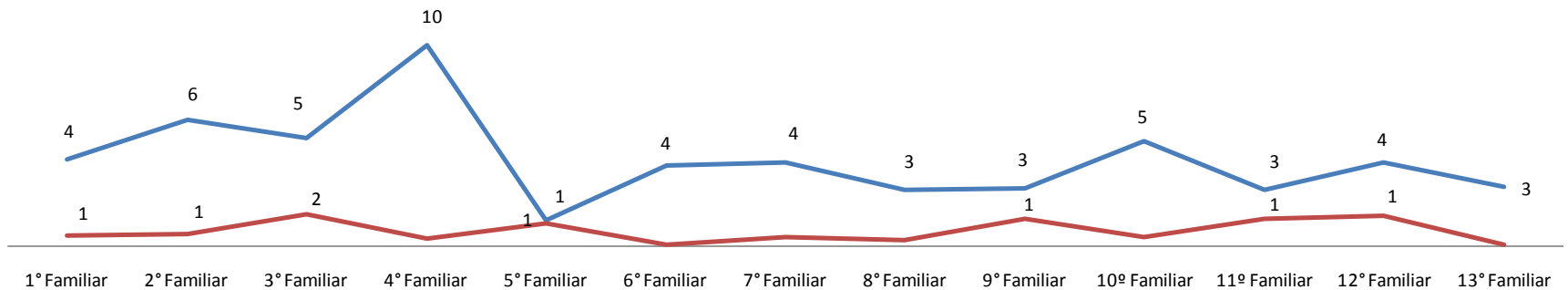




## Juzgados Familiares

### Apelaciones Devueltas

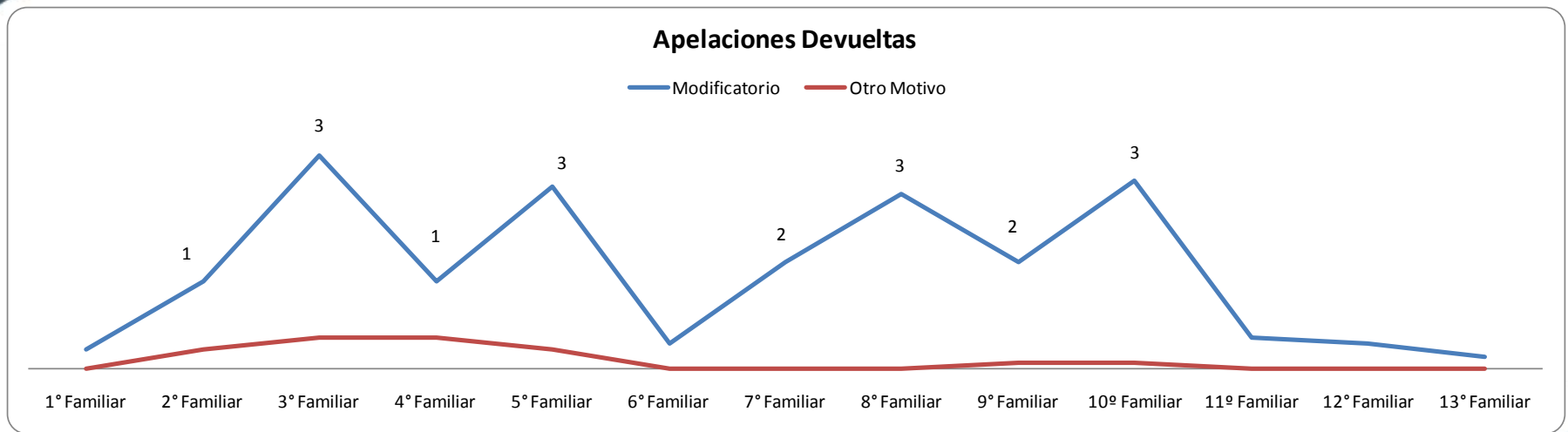
— Confirmatorio — Revocatorio







## Juzgados Familiares





## Juzgados Familiares

**Tiempo promedio entre el auto de radicación y el dictado de sentencia**  
(Expedientes con sentencia definitiva en junio 2011)

